

24型 ディスプレイ付 縦横兼用 屋内 納期 約1週間

SC

[スチールスタンドプレートコマボ]
余分なもののないシンプルデザイン、お手軽サイネージ。

新製品
NEW



参考使用イメージ
《カフェ》
SC-24D1(ホワイト)

構造・仕様

縦/横取付可能

ディスプレイを縦、横どちらでも取り付けることができます。

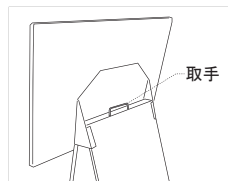
角度調節可能

自由な角度に調節が可能です。(15° ~ 45° 以内)

※ディスプレイが付いた状態ではスタンドはたたみません。

取っ手付き

移動する際は、スタンドの取手を持ち上げてください。



ディスプレイの仕様

- ・動画再生可能
- ・静止画スライドショー可能
- ・USBメモリ対応
- ・SDカード対応

シンプルなデザイン

余分なもののないシンプルなデザインなので、様々な店舗になじみます。

マグネット使用可

チラシなどの案内をマグネットで貼り付けて掲示することもできます。

本体カラー
● ブラック ○ ホワイト



160cm

正面

側面

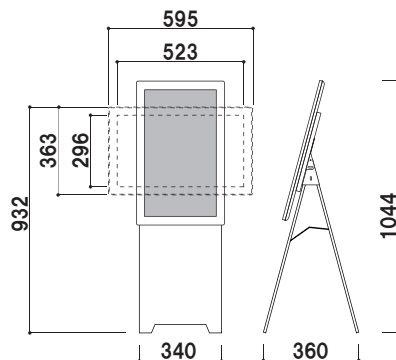
〈横向き取付時〉



〈縦向き取付時〉



セット内容 | ディスプレイ、スタンド
 ディスプレイ | 電子POP 24型
 解像度 | 1,920×1,080画素
 本体カラー | ブラック/ホワイト
 ※ご注文時にカラーをご指定ください
 ※USBメモリ/SDカードは付属しておりません



SC-24D1 (ブラック/ホワイト)

新製品 ディスプレイ SET

オープン価格

CHECK

表示面をアレンジしやすい!

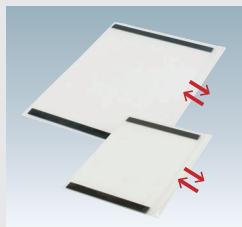
マグネットでカタログラックやチラシを貼り付けたり、
 カットイングシートによる加工も可能です。



A4判3つ折用ラック

オプション

本体にチラシや説明書などを収納するソフトケースを取付けることも可能です。



A3ソフトケース

A4ソフトケース

オープン価格

本体 | 塩ビ、マグネット



オプションソフトケース

挿入口を折り返して閉じる防滴チャック付き。

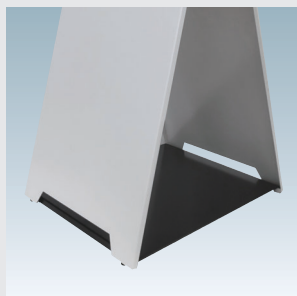
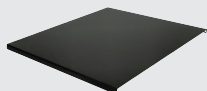
ソフトケースは消耗品とお考えください。ご使用環境によって変形が生じる場合があります。

オプション

SC用ウエイト
(ブラック)

オープン価格

重量 | 1.7kg
 本体 | スチール1.6mm厚
 焼付黒塗装
 サイズ | W335×D378mm



SC用ウエイトの上に注水ウエイトを置くことも出来ます。

ポリベース
(ブラック)

オープン価格

重量 | 3.0kg(満水時)
 本体 | ポリエチレン

※水漏れの原因となりますので必ず注水口を上にご使用ください。

